



PMQ Management Co. Ltd.

附件五：

荷李活道前已婚警察宿舍  
活化為香港標誌性創意產業及設計中心「**PMQ 元創方**」

有關此活化項目的基本資料

- 地址：中環鴨巴甸街 35 號
- 建成年份：1951 年
- 評級：三級
- 用地面積：約 6,000 平方米
- 活化工程：
- 原有三幢建築物將全部保留 (總樓面面積合共約 15,400 平方米)
  - 在現存兩幢宿舍大樓的二、三樓間，將加建一個多用途會堂 – 智方 The Cube (佔地 600 平方米)，除把兩幢大樓接通，促進人流外；更造就兩個額外的空間，包括位於其底下的有蓋空間，以及位於其頂部的公眾休憩空間。
  - 另在兩幢宿舍大樓六樓之間加建透明天蓬，連同位於智方底下的有蓋空間，共約 1,000 平方米，可全天候舉辦戶外活動。
  - 新建造地下詮釋區 (佔地 230 平方米)，用作展示及保育中央書院的考古遺跡及歷史圖片展廊。
  - 除原有位於鴨巴甸街的出入口外，將另新增 3 個出入口，以促進人流及方便鄰舍出入，包括：於士丹頓街和城皇街各加建一個出入口，以及於荷李活道加建一部直達宿舍大樓二樓的升降機。
  - 活化後總樓面面積：約 18,000 平方米



PMQ Management Co. Ltd.

附件五：

荷李活道前已婚警察宿舍  
活化為香港標誌性創意產業及設計中心「PMQ 元創方」

活化前	活化後
<p>前已婚警察宿舍外觀</p> 	<p>PMQ 外觀</p> 
<p>中央庭院</p>  <p>攝影：潘子建先生</p>	<p>兩幢大樓之間加建多用途會堂 — 智方</p> 

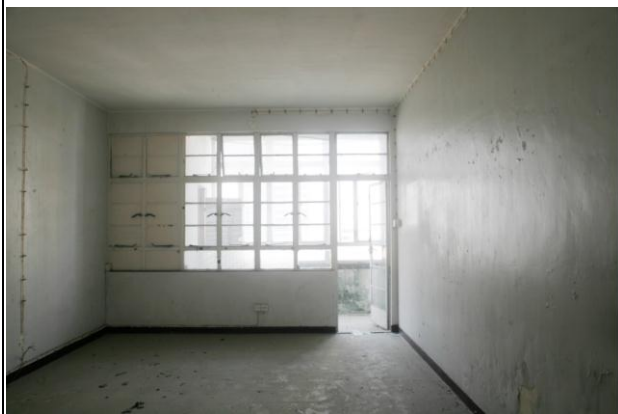
附件五：

荷李活道前已婚警察宿舍  
活化為香港標誌性創意產業及設計中心「PMQ 元創方」

宿舍大樓內的住宅單位



攝影：潘子建先生



供設計師租用的創意工作坊



附件五：

荷李活道前已婚警察宿舍  
活化為香港標誌性創意產業及設計中心「PMQ 元創方」

前中央書院地基遺跡



轉載自文物保育專員辦事處網頁

([http://www.heritage.gov.hk/tc/pmq/news\\_background.htm](http://www.heritage.gov.hk/tc/pmq/news_background.htm))

地下展示廊



少年警訊會所樓外操場



攝影：潘子建先生

公眾休憩空間





PMQ Management Co. Ltd.

附件五：

荷李活道前已婚警察宿舍  
活化為香港標誌性創意產業及設計中心「PMQ 元創方」



位於智方天台的空中花園

